



GRUPONB  
PSICOLOGIA

# Experto en Psicología Perinatal

002 EDICIÓN  
ONLINE  
2024



INSTITUTO  
ESPAÑOL DE  
PSICOTERAPIA  
INTEGRADORA



UDIMA  
UNIVERSIDAD A DISTANCI  
DE MADRID

Título Oficial del Instituto Español  
de Psicoterapia Integradora

Título Propio de la UDIMA

# CONÓCENOS IEPI

## Instituto Español de Psicoterapia Integradora



Desde **2014** formando bajo el modelo de **Psicoterapia Integradora, Trauma y Apego**

**14**  
Títulos  
Oficiales con el  
aval de la **UDIMA**

alumnos de **+20** países diferentes.



Establecemos sinergias beneficiosas con países hispanohablantes

**+ 24**  
convenios con  
Universidades



**+3.000**  
profesionales  
formados en el IEPI



**+ 200** alumnos al  
año realizan aquí sus  
prácticas



**4 SEDES OFICIALES**



MADRID



TORRELOÑE



VILLALBA



POZUELO

**3 Modalidades**



PRESENCIAL



EN DIRECTO



EN DIFERIDO

**4 TIPOS DE FORMACIÓN**



MÁSTER



ESPECIALISTA



EXPERTO



CURSO

# INTRODUCCIÓN IEPI

## Experto en Psicología Perinatal



La psicología perinatal es la rama de la psicología que se encarga de cuidar las necesidades afectivo-emocionales de las madres y padres durante la concepción, el embarazo, parto, post-parto y primeros años de vida del bebé.

Hasta hace muy poco, estas necesidades no se habían visto atendidas y muy pocos profesionales de la psicología cuentan con la formación necesaria en el campo, a pesar del gran número de mujeres y familias que demandan asistencia psicológica durante esta etapa.

En las últimas décadas han aparecido aportaciones relevantes en relación a la salud mental de las madres y los bebés, estudios que arrojan cómo puede verse afectada en función del tipo de estrategias de afrontamiento que se pongan en marcha durante las etapas previas al nacimiento y posteriores.

En este sentido, variables fundamentales implicadas en el desarrollo cerebral del bebé como son: el vínculo, el apego, el contexto, los estados emocionales que experimentan las madres durante este periodo y los cuidados prenatales, no han recibido la atención necesaria, considerados actualmente por los profesionales de la salud como aspectos fundamentales para facilitar un adecuado desarrollo psicosocial en el niño.

Por todo ello, esta formación pretende dotar a los profesionales de la psicología del conocimiento de los procesos psicológicos implicados ante la concepción de un hijo, durante el embarazo, parto, puerperio y primeros años de vida del bebé, desde una perspectiva integradora, facilitándoles una buena base teórica y propiciándoles estrategias terapéuticas adecuadas para desempeñar una asistencia psicológica de calidad en el área.



# ORGANIZACIÓN IEPI

## Experto en Psicología Perinatal

El curso de experto consta de 7 módulos que permiten al alumnado adquirir los conocimientos teórico-prácticos necesarios para abordar la práctica con mujeres, parejas y familias que requieran de acompañamiento o asistencia psicológica durante el periodo perinatal. Así como adquirir habilidades para el manejo de programas grupales y asesoramiento de profesionales sanitarios que requieran del aprendizaje de los aspectos psicológicos implicados, estrategias comunicativas y manejo de las necesidades afectivo-emocionales en el área.

### TEMARIO

- La psicología perinatal en la actualidad.
- Concepción y acompañamiento en infertilidad.
- El embarazo. Psicología del embarazo, evaluación y psicopatología perinatal.
- El parto. Preparación al parto, aspectos psicológicos.
- Psicología del parto, intervención psicológica en el posparto y puerperio.
- Acompañamiento en crianza.
- Duelo perinatal.



# CALENDARIO **IEPI**

Experto en Psicología Perinatal



La formación se desarrolla de manera **íntegramente online.**

Todos los **materiales están disponibles en el aula virtual** desde la matriculación en el curso.

Cada estudiante podrá ir al ritmo que desee con el visionado de clases y estudio del resto de materiales.

Se dispone de **un año desde la matriculación para completar el curso.**



## METODOLOGÍA **IEPI**

Esta formación ofrece una revisión teórica sobre la evolución de la psicología perinatal a través de documentación científica, y de los periodos de concepción, embarazo, parto, puerperio y crianza. El programa formativo está planteado desde una visión integradora:

- **P**arte de la teoría del apego como base conceptual, la concepción de la familia como sistema y la relevancia del contexto sociocultural imperante como variables que predisponen ante el desarrollo psicosocial del bebé, influyen en la forma de entender y vivir la maternidad, inciden ante la aparición de psicopatología y dificultan o facilitan la mejora de la calidad de vida y el bienestar emocional de madres y padres. Otorgando al alumnado una base teórica sobre la que empezar a desarrollar habilidades terapéuticas y conocer diferentes herramientas y técnicas con las que intervenir con mujeres y familias que requieran de acompañamiento o atención psicológica en esta etapa.
- **C**ada bloque de contenidos teóricos se desarrolla a través de clases grabadas y cuenta con actividades de evaluación específicas. Al finalizar cada módulo se hará necesario completar un cuestionario de evaluación, llevar a cabo una lectura y comentario de un artículo científico y participar en los debates de interés en el foro a través del aula virtual.
- **E**l alumnado dispone de todo el material de estudio necesario para aprovechar la formación (resúmenes de las clases, material propio y lecturas complementarias). También, se facilita el acceso de forma individualizada al aula virtual en la que poder revisar vía online todo el material en cualquier momento y lugar, y mantener una comunicación directa con el resto de compañeros.
- **S**e podrá participar de manera voluntaria en sesiones grupales en directo de para poder resolver dudas y plantear casos aplicados. Estas sesiones serán propuestas por las docentes del curso periódicamente y se publicarán con antelación en el aula.



## CLAUSTRO DOCENTE

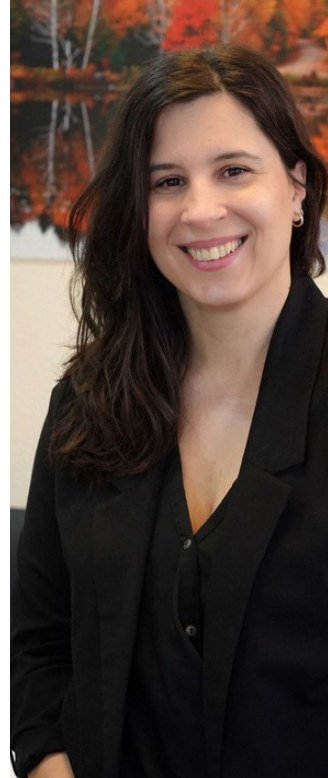
# IEPI

### Experto en Psicología Perinatal

## DIRECCIÓN

### **NEREA BÁREZ. Directora de NB Psicología.**

- Doctora en Psicología y psicóloga sanitaria col. M-21154.
- Fundadora del Instituto Español de Psicoterapia Integradora y promotora en España desde hace más de 10 años de la perspectiva integradora, trauma y apego.
- Profesora contratada en UDIMA, dpto. de Psicología.
- Autora de los libros: Psicoterapia Integradora, Trauma y Apego, Trascendencia, apego memoria y conflicto, una nueva ruta y Habilidades Básicas del Psicólogo General Sanitario.
- Tesis doctoral realizada en el campo del apego, la alianza terapéutica y las variables del terapeuta.
- 10 años impartiendo formación en Psicoterapia, EMDR, habilidades del terapeuta, apego y trauma.
- Directora de más de 15 títulos propios en colaboración con la UDIMA.
- 16 años de experiencia clínica.



## PROFESORADO

El personal docente así como los tutores académicos del curso son psicólogos del equipo clínico de NB Psicología, empresa dedicada a la psicoterapia, con el aval del IEPI (Instituto Español de Psicoterapia Integradora) por lo que el alumno accederá al trabajo psicoterapéutico con un equipo real de profesionales dedicados completamente a la intervención con pacientes y a la supervisión en contexto clínico.

Igualmente, el curso contará con diferentes ponencias y seminarios de profesorado invitado experto en las diferentes áreas temáticas.



## PROFESORADO

- **Nerea Báez.** Psicóloga Sanitaria M-21154. Directora del grupo NB Psicología Integral, Psicoterapeuta integradora, especializada en el campo del apego, trauma y ámbito infantil y perinatal. Profesora en UDIMA.
- **Paula López.** Psicóloga sanitaria del equipo NB Psicología. Especializada en el ámbito de la psicología perinatal y terapia familiar.
- **Eva Muñoz del Mazo.** Psicóloga sanitaria del equipo NB Psicología. Especializada en el ámbito de la psicología perinatal y terapia familiar.
- **Diana Sánchez.** Psicóloga sanitaria colegiada M-17416. Especializada en psicología perinatal y sexualidad. Socia fundadora y vicepresidenta de la Asociación Española de Psicología Perinatal. Fundadora del grupo de Psicología Perinatal del Colegio de Psicólogos de Madrid.
- **Sabina del Río.** Psicóloga sanitaria especializada en psicología perinatal.



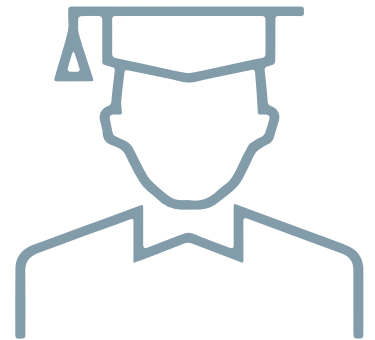


## PERFIL DE ACCESO

# IEPI

### Experto en Psicología Perinatal

Dirigido a psicólogos graduados o licenciados y psicólogos sanitarios que deseen especializarse en el ámbito de la psicología perinatal con una visión integradora.



## TITULACIÓN

Esta titulación está acreditada por NB Psicología Integral, la Universidad a Distancia de Madrid (UDIMA) y el Instituto Español de Psicoterapia Integradora (IEPI).



# PROPUESTA ECONÓMICA **IEPI**

Experto en Psicología Perinatal

**640€**

**PRECIO REBAJADO POR PAGO ÍNTEGRO**

**810€  
270X3m**

**Pago a plazos - 3 cuotas consecutivas de 270€**

## BECAS

Solicita tu ayuda al estudiante de hasta un 40%, visita **nuestra web**, rellena el **formulario**, escoge el título de tu preferencia y mándanos tu **CV**.

[www.iepi.nbpsicologia.es](http://www.iepi.nbpsicologia.es)

## DIPLOMATURA UDIMA

Esta formación es un Título Oficial del Instituto Español de Psicoterapia Integradora y Título Propio de la UDIMA.

Se deberá abonar 200€ por tasas de matriculación y expedición de la diplomatura de UDIMA.  
[secretaria@nbpsicologia.es](mailto:secretaria@nbpsicologia.es)

## CONTACTO **IEPI**

Experto en Psicología Perinatal

Para más información o consultas sobre este curso, no dudes en contactarnos a través de:



Email

**[info@nbpsicologia.es](mailto:info@nbpsicologia.es)**



Móvil y Whatsapp:

**621 235 470**



Número de teléfono CRAL

**910 800 502**

